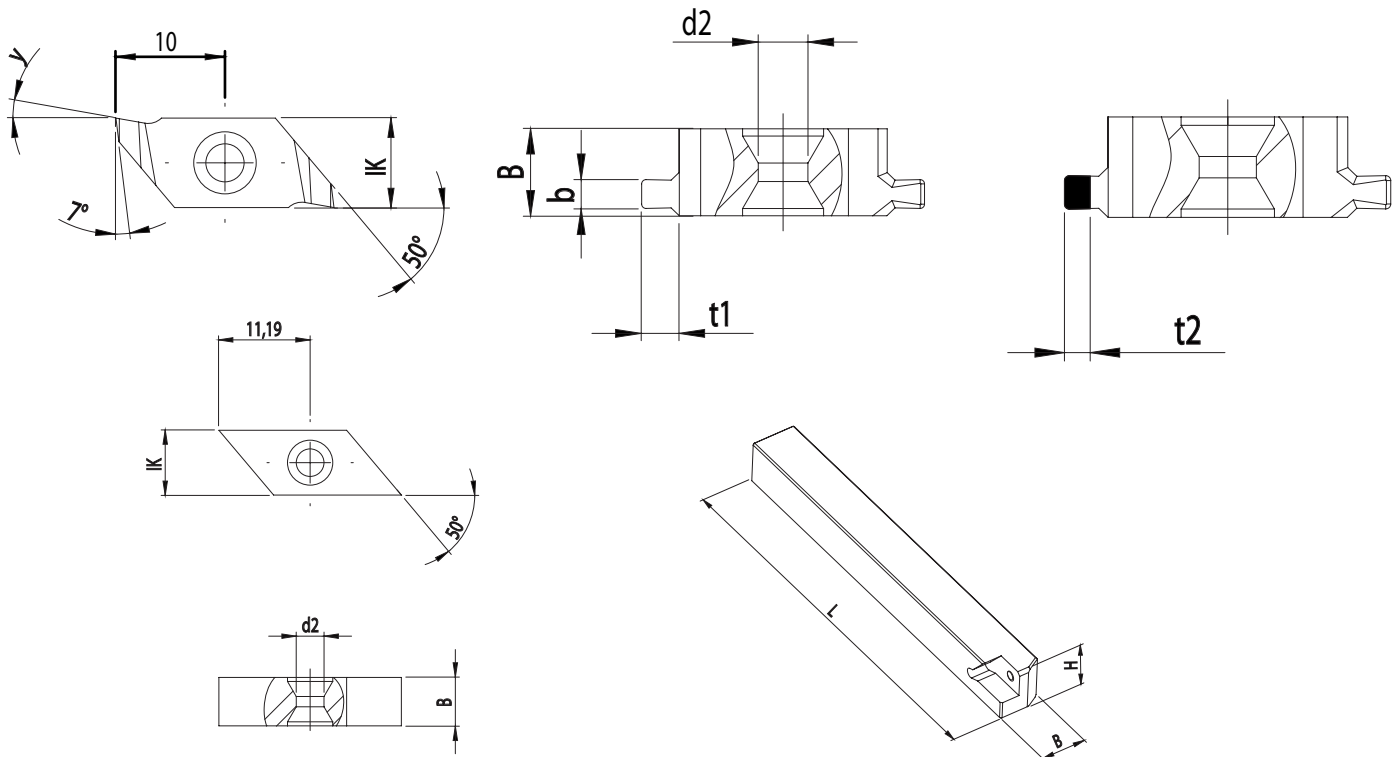


Stech- und Wendeschneidplatten nach MANTEL-Norm

Stech- und Wendeschneidplatten werden zum Einstechen von Nuten für Sicherungsringe (O-Ringe) oder Sonderprofilen verwendet. Höchste Wendegenauigkeit wird mit zwei profilgeschliffenen Schneiden erreicht.



Ihre Vorteile:

- Hohe Wirtschaftlichkeit gegenüber einfachen Wendeschneidplatten durch zweischneidige Stechplatten
- Werkzeugkostensparnis bei häufig wiederkehrenden Profilen
- Höhere Profilgenauigkeit mit entsprechendem Klemmhalter
- Geeignet auch für komplexe Profile
- Beschichtung nach Kundenwunsch
- Einfache Handhabung durch raschen Austausch der Stech-Wendeschneidplatte
- Mit CBN bestückt für die Hartbearbeitung

Bestell-Nr	B-0,001	IK	t2 max.	B Standard
XNFQ 0804	4	8	5	4
XNFQ 0805	5	8	5	5
XNFQ 0806	6	8	5	6

Klemmhalter für Stech-Wendeplatte

Bestell-Nr	Breite	Höhe	Länge	Schraube	Torx-Schlüssel
H 1012	10	12	130	M3	T9
H 1212	12	12	130	M3	T9
H 1214	12	14	130	M3	T9
H 1216	12	16	130	M3	T9

Axiale und radiale Rilleneinstiche - auch in Bohrungen!

Die Formgebung der Stech-Wendepplatten erlaubt neben dem Axial- und Radialstechen das anschließende Plan- oder Längsdrehen an der Einstechstelle. Der ein oder andere Werkzeugwechsel erübrigt sich dadurch.

